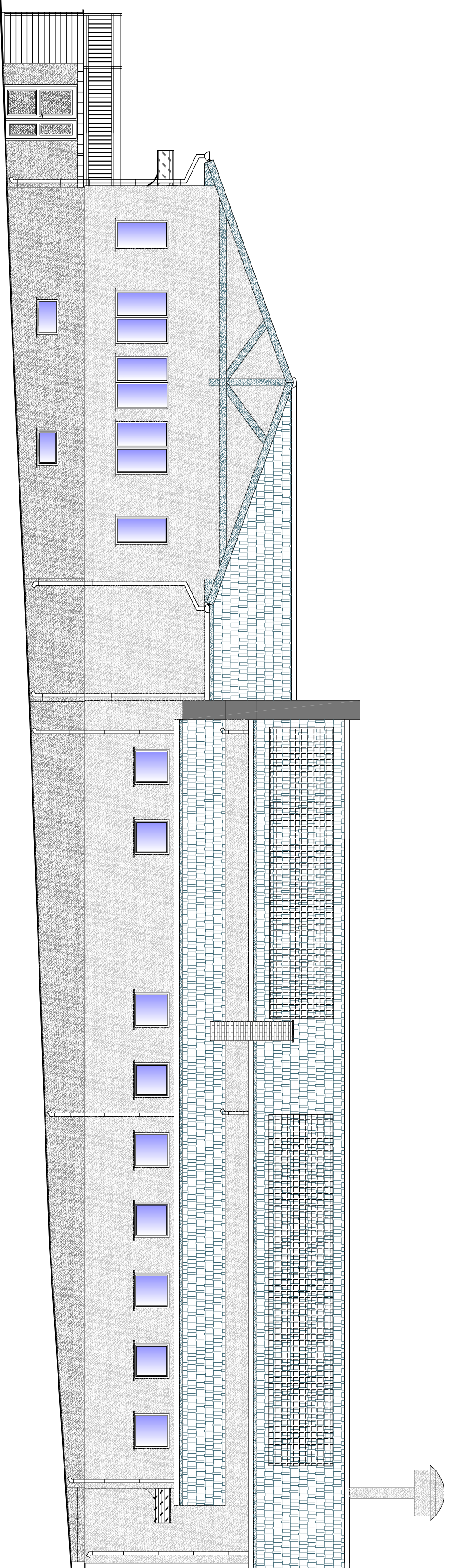


ELEWACJA III
SKALA 1:100

ELEWACJA POŁUDNIOWA



Opis treści (nazwa, adres, autor, data)	Bardowo romiz strażackich waz ze swietlami w Kiszczakach, drukana w 280,5, miejscowosc Kiszczki gmina Kiszczki, obrepy Kiszczki.			
Tematyka	Gmina Kiszczki ul. Bankowa 4, 87-222 Kiszczki			
Typ	Elewacje III			
Prostian architektura	murz niz arch. Wojciech Kiszczki upr. nr KPOK. IARP. 86/2012	Data:	Skala:	Nr projektu:
Spawoznaczenie	murz niz arch. Anna Lenczka upr. nr OKK. Iupb 3/2006	12.2020	1:100	4
Prostian konstrukcyjne	murz niz. Radostaw Roszkowski upr. nr KUPO.127/POK.09			
Spawoznaczenie konstrukcyjne	tech. jazyz. Iezza upr. nr BP-IN-V.60/10.81			